

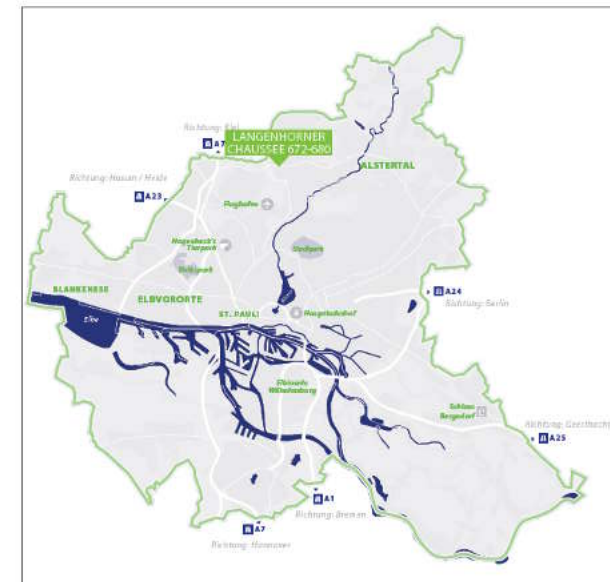
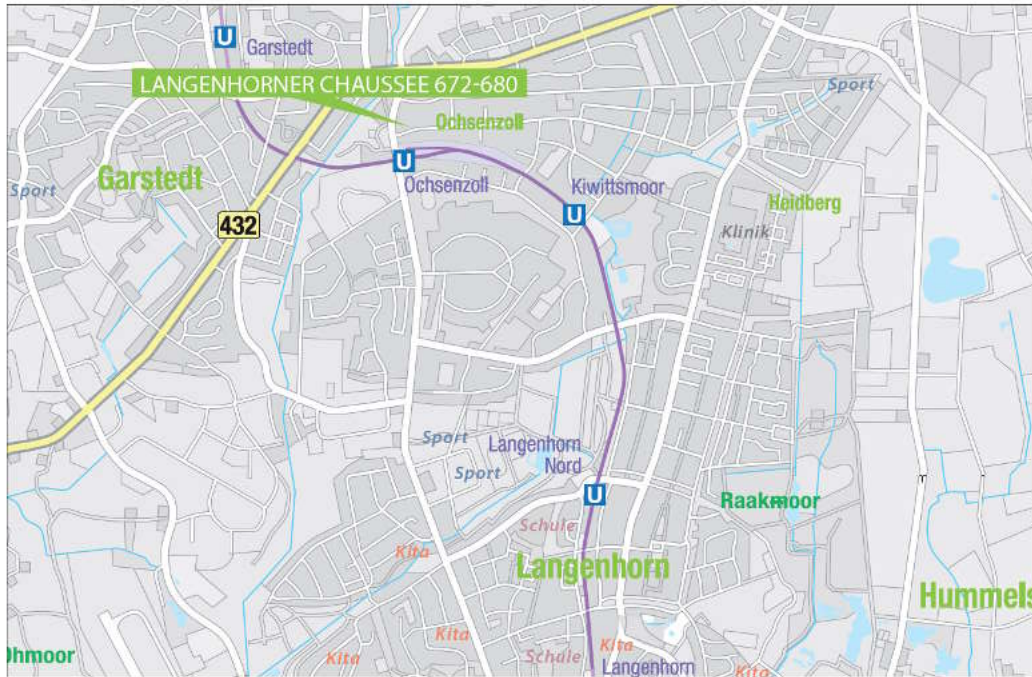
Projektvorstellung

Langenhorner-Chaussee 672-680 – Hamburg



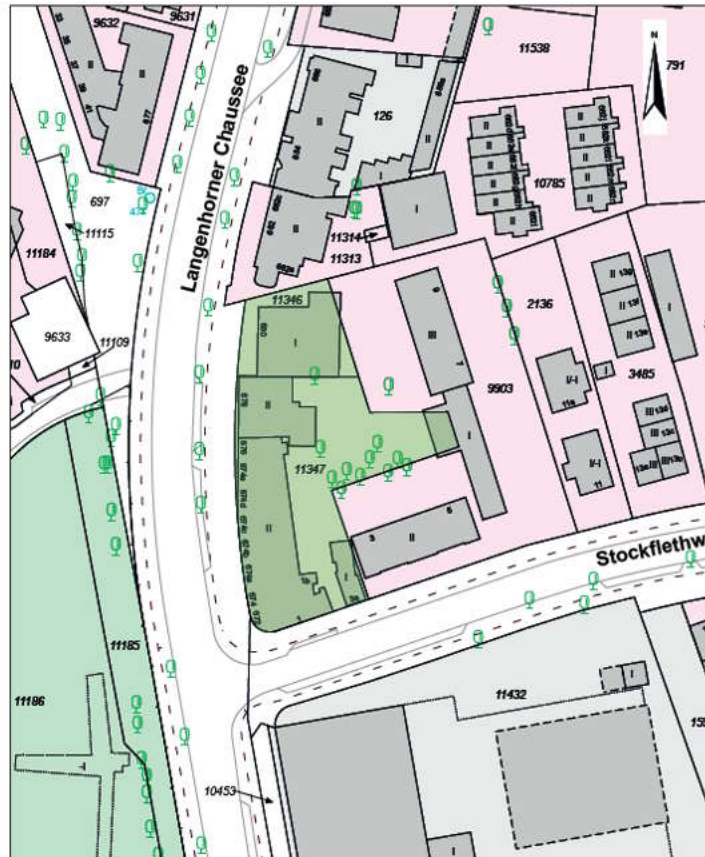
Stand April 2018

Lage – Langenhorn / S-Bahn Ochsenzoll



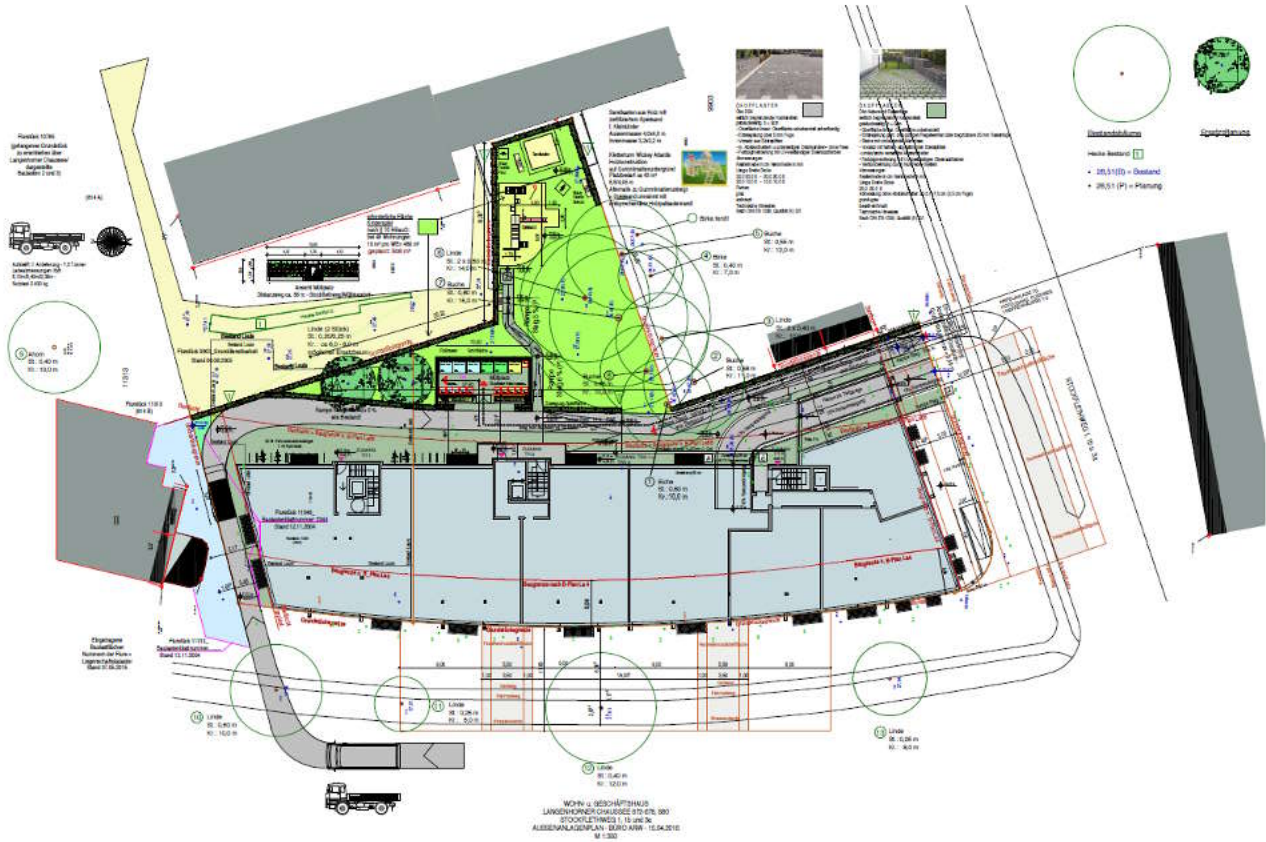
Lageplan

FLURKARTENAUSZUG



Bezugsquelle: Landesbetrieb Geoinformation und Vermessung, Hamburg | Auszug vom 07.05.2015

Geplante Bebauung



Überblick Projekt LC 680

- ❖ Grundstücksgröße 2.588 qm
- ❖ ca. 3.306 qm Wohnfläche / 1.109 qm Gewerbefläche im EG
- ❖ ca. 48 Wohneinheiten (von ca. 40-120 qm)
- ❖ ca. 7 Gewerbeeinheiten (von 73-225 qm)
- ❖ ca. 25 Tiefgaragenstellplätzen
- ❖ Baugenehmigung liegt vor
- ❖ Zeitlose Architektur
- ❖ Hohe Wohnqualität durch helle/gut (natürlich) belichtete Wohnungen
- ❖ Die Mikrolage entwickelt sich sehr positiv (viele neue Arbeitsplätze entstehen in unmittelbarer Nähe)
- ❖ Sehr gute Verkehrsanbindung (S-bahn in unmittelbarer Nähe (32 Min. vom Jungfernstieg))

Gesamtfläche: 2.588 qm

Wohnfläche

HIPE

— H —

Hamburger Immobilien
Projekt- & Entwicklungs-
gesellschaft mbH

Hamburger Immobilien Projekt- &
Entwicklungsgesellschaft mbH
Neuer Wall 9
20354 Hamburg

T – 040 76 99 57 91

F – 040 76 99 57 99

M- 0172 530 56 73

E – pk@hipe-immobilien.de

**Ihr Ansprechpartner:
Peter Karshüning**

